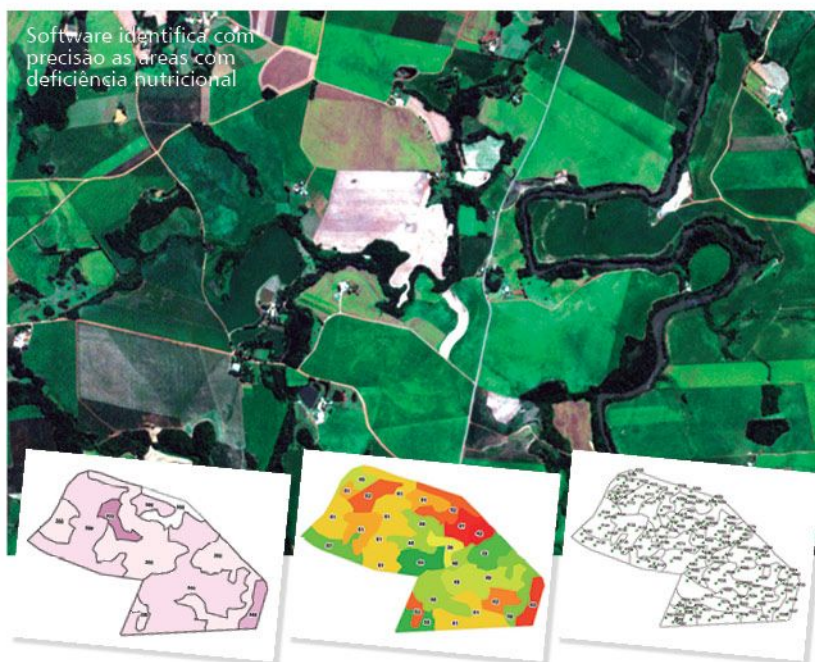


Agricultura de precisão

Nova ferramenta de gestão para o agricultor, APMax e Origem Química alinham interpretação de análise do solo e de foliares com adubação e correção de forma personalizada

Com aplicação de tecnologia avançada, a APMax Tecnologia, que é hoje uma das maiores empresas de agricultura de precisão da América Latina, em parceria com a Origem Química, de Cravinhos, criou o KZT, ou o Kit Zanguetha de Tecnologia, levando ferramentas de gestão importantes para o desenvolvimento da chamada agricultura de precisão até o agricultor de Ribeirão Preto e região. O sistema leva o produtor a obter um melhor aproveitamento de sua propriedade, com eficiência de dados e tecnologia de ponta que contribuem de forma substancial para o uso racional de fertilizantes (N, P, K, Ca, Mg, S e microelementos), entre outros insumos.

Com o uso adequado do programa, o produtor rural consegue otimizar os custos operacionais



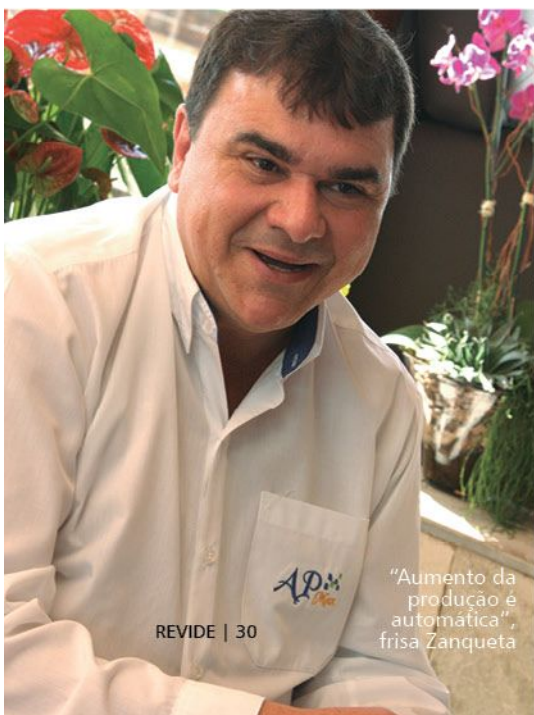
da lavoura, reduzindo as perdas. A economia pode chegar a 70%, dependendo do estado em que se encontra a área diagnosticada, elevando os ganhos de produtividade em até 50%, além de gerar menos danos ao meio ambiente, devido ao uso racional de fertilizantes e corretivos.

A estimativa é do idealizador do sistema, o diretor da APMax, José Roberto Zanguetha. Com 26 anos de experiência na área agrícola, dos quais 12 anos dedicados a agricultura de precisão, o especialista em fertilização de solo e nutrição de plantas criou um software específico para levantamento georeferencial de dados do solo, com imagens de satélite e auxílio do Sistema de

Posicionamento Global (GPS).

O primeiro passo, segundo ele, é a demarcação terrestre da área agricultável. Para isso, um especialista percorrerá a extensão da propriedade, identificando os locais de estudo. Numa segunda etapa, a equipe da APMax em conjunto com os profissionais da Origem geram um mapa de produção, onde, por meio de um infravermelho, o software identifica as diferentes produtividades existentes dentro da área de interesse, marcando grids de coleta de amostra de solo de acordo com a distribuição da produção.

Em seguida, coletam amostras de solo, tanto nas áreas de maior, quanto de menor produção separadamente, identificando se o





PONTOS POSITIVOS DA AGRICULTURA DE PRECISÃO

- melhor conhecimento do campo de produção
- eficiência e alta tecnologia na coleta de dados
- identificação correta dos pontos a serem tratados
- tomada de decisão melhor embasada
- dosagem certa e equilibrada de insumos
- uso racional de nutrientes para o solo e as plantas
- uniformidade da produção agrícola
- menor agressão ao meio ambiente
- ganho em produtividade
- otimização de custos operacionais



"Moldamos a fórmula do produto de acordo com a necessidade de cada produtor", revelam os sócios Carlos e Irimar

problema produtivo foi gerado por fertilidade. Se o resultado for positivo, haverá como aplicar o elemento necessário, de forma localizada, corrigindo a área e dando condição para que a produção seja regular.

O desenvolvimento da planta nunca é uniforme em uma zona rural, gerando desequilíbrio de manejo e de produção. "É exatamente isso que o sistema vai identificar, sugerindo, de forma adequada, a dosagem e os produtos necessários para a recu-

peração da área, seja com tratamento do solo ou das plantas. Isso vai resultar em uma lavoura com produtividade uniforme", explica Zanquetha.

Munida de todas as informações, as empresas recomendam o que será necessário para a recuperação da área, com otimização de produtos, elaborados de forma personalizada para cada tipo de solo, planta ou deficiência apresentada. "Dependendo do caso, a reposição de nutrientes e a adubação podem ser feitas

diretamente no solo, nas raízes ou nas folhas, agindo como estimulante natural, para que a própria planta se alimente melhor. O processo é simples, estamos dando condição de igualdade para as áreas, dando comida para as plantas no solo e complementando via folha, associado a isso estimulamos a plantar a comer mais, tudo específico para cada área, assim o sucesso do produtor é inevitável", reforça o especialista.

Tendo uma equipe preparada, muita tecnologia e um avançado centro de pesquisas, a Origem Química desenvolve os produtos de acordo com a necessidade da área a ser melhorada. A empresa, que atende a clientes no Brasil inteiro, conta com uma linha de produtos que atua diretamente no condicionamento do solo, no tratamento da semente, no melhor enraizamento da planta e na nutrição foliar. "Tendo a informação correta, o produtor direcionará melhor seus investimentos, aplicando de maneira mais eficiente os insumos, sem gerar perda pela escassez ou pelo excesso", explicam os sócios da Origem, Carlos Daniel Magno Coelho e Irimar José Jácomo. ■